

二级选课系统教务员申报表

一、服务基本信息

服务提供部门	注册中心
服务描述	1、具有清华教职工身份，因工作需要可填写此表 2、此申报表，需申请实验中心/实验室主任审批 3、此申报表，需申请院（系）主管教学主任审批 4、所需权限由注册中心管理人员处理
注意事项	该权限仅限二级选课系统教务员使用，不能转借他人使用
服务类别	教务教学
使用场景	信息管理
服务启停时间	长期有效
申请上限	不限制
适用范围	在职教工 离退教工
联系方式	紫荆 C 楼 201 陈卫老师，联系电话：62788122

二、申请表单及说明

清华大学二级选课系统 实验中心/实验室教务员申报表

实验中心/实验室_____					
实验中心/ 实验室代码		实验中心/ 实验室地址		所属院系	
实验中心/实验室教务员					
姓名			工作证号		
职称			联系电话		
电子邮箱:					
实验中心/实验室主任签字:			院(系)主管教学主任签章:		
年 月 日			年 月 日		

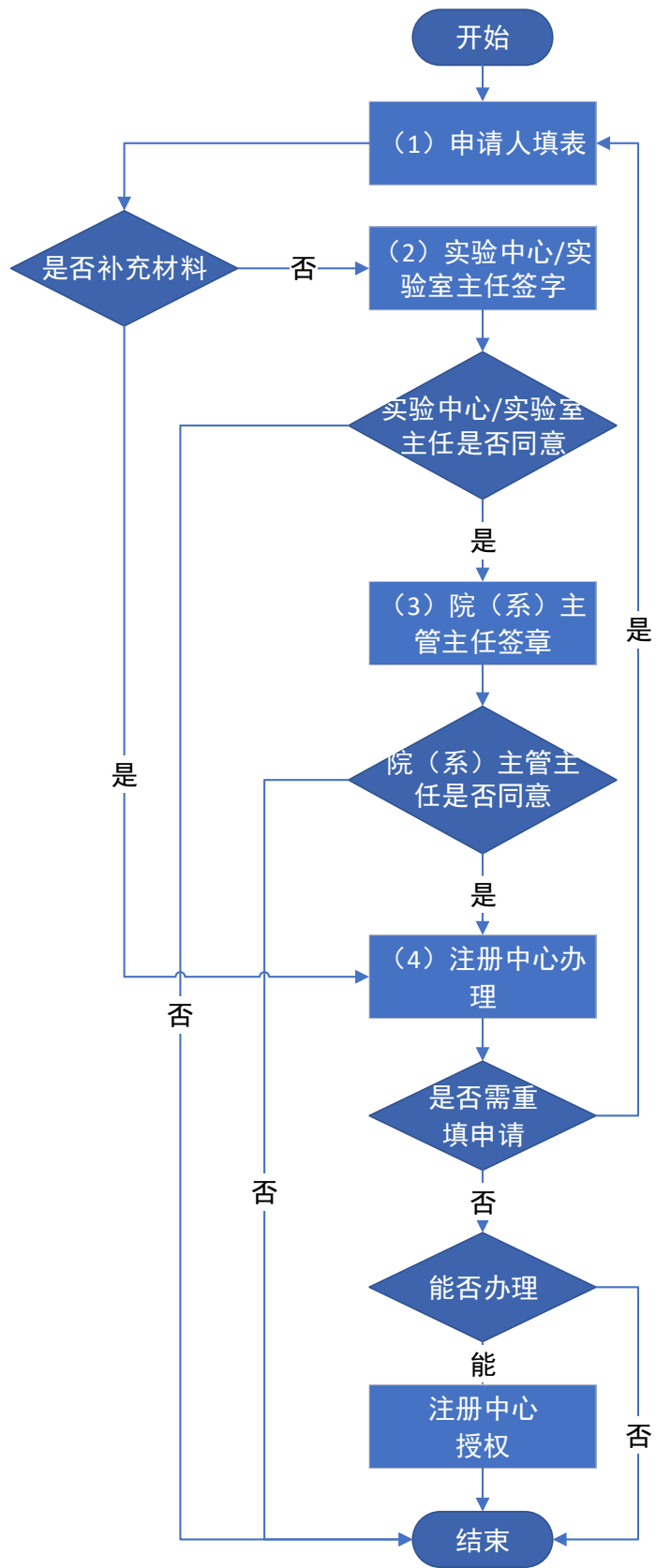
填表要求:

序号	名称	描述	来源	约束
1	实验中心/实验室	申请开通权限的实验中心或实验室	系统自动读取	必填, 下拉菜单, 可修改
2	实验中心/实验室代	申请开通权限的实验中心或实验室代	系统自动读取	必填, 根据序号 1 自动生成, 下拉菜单, 可修改

	码	码		
3	实验中心/ 实验室地址	申请开通权限的实验中心或实验室地址	手工填写	必填
4	所属院系	请开通权限的实验中心或实验室所属院系	系统自动读取	必填，根据序号2自动生成
5	姓名	申请人的名称	系统自动读取	必填，可修改
6	工作证号	申请人的工作证号	系统自动读取	必填，可修改，固定字符长度10
7	职称	申请人的职称	手工填写	必填，下拉列表可选择
8	联系电话	申请人的办公电话	手工填写	必填
9	电子邮箱	申请人的办公邮箱	手工填写	必填，邮箱后缀为下拉菜单可选择
10	实验中心/ 实验室主任意见	申请开通权限的实验中心/实验室主任的意见	手工填写	必填，由“实验中心/实验室”节点的审批人填写，下拉菜单可选择：“同意”或“不同意”
11	实验中心/ 实验室主任签字	申请开通权限的实验中心/实验室主任签字	手工填写	必填，由“实验中心/实验室”节点的审批人输入姓名
12	年月日	申请开通权限的实验中心/实验室主任签字时的年月日	系统自动读取	必填，实验中心/实验室主任签字时读取服务器的年月日
13	院（系）主管教学主任意见	申请开通权限的实验中心/实验室主任的意见	手工填写	必填，由“院（系）主管教学主任”节点的审批人填写，下拉菜单可选择：“同意”或“不同意”
14	院（系）主	申请开通权限的实	手工填写	必填，当“实验中心/实验室”节

	管 教 学 主 任 签 章	验中心/实验室主任 的签章		点的审批人“同意”时，“院（系） 主管教学主任”节点的审批人上 传签章，上传按钮
15	年月日	申请开通权限的实 验中心/实验室主任 的上传签章时的年 月日	系统自动读 取	必填，院（系）主管教学主任上 传签章时读取服务器的年月日
16	注 册 中 心 处 理 结 果	注册中心处理结果	手工填写	必填，下拉菜单可选择，默认“已 办理”、如果不同意授权选择“不 同意”、如果需要申请人重填选择 “回退”
17	备注	注册中心对处理结 果的备注	手工填写	非必填，当“注册中心”节点的 处理结果为“不同意”或“补充 材料”时，可备注具体情况说明。

三、 流程图及说明



各节点说明：

节点序号	节点名称	办理人	抄送人	办理方式	节点动作
1	申请人填表	申请人			申请、终止
2	实验中心/ 实验室主任 意见	申请人所在 实验中心/实 验室的主任			同意、终止
3	院（系）主 管主任意见	院（系）主管 主任			同意、终止
4	注册中心处 理结果	注册中心业 务负责人			同意、终止、补充材料